

## Wüstenstein: Bauplatz mit 1.200 m<sup>2</sup>

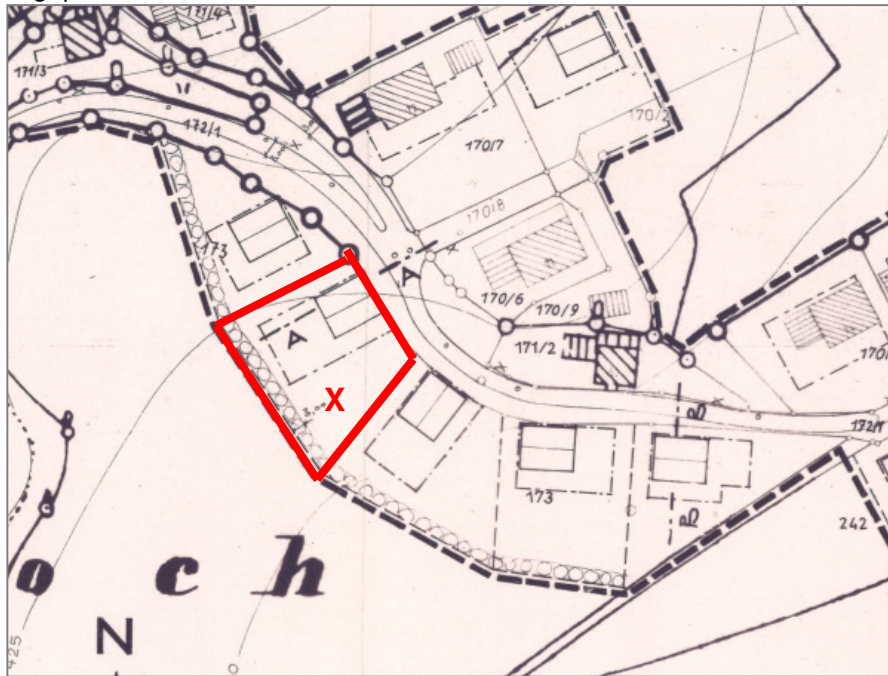
### Angaben zum Grundstück:

Flurstücks-Nummer(n): 173 (Teilfläche)  
Gemarkung: Wüstenstein  
Lage: Wüstenstein, 91346 Wiesental  
Grundstücksgröße: 1.200 m<sup>2</sup>

### Ergänzende Informationen:

- Südhanglage
- Voll erschlossen
- Der Bauplatz liegt im Geltungsbereich des Bebauungsplans Wüstenstein „Geißmarkt“.

Lageplan:



Luftbild:



### Kontaktdaten des Eigentümers:

Frau Schoberth  
Tel.: 0173/2775123  
E-Mail: G-Schoberth@t-online.de