



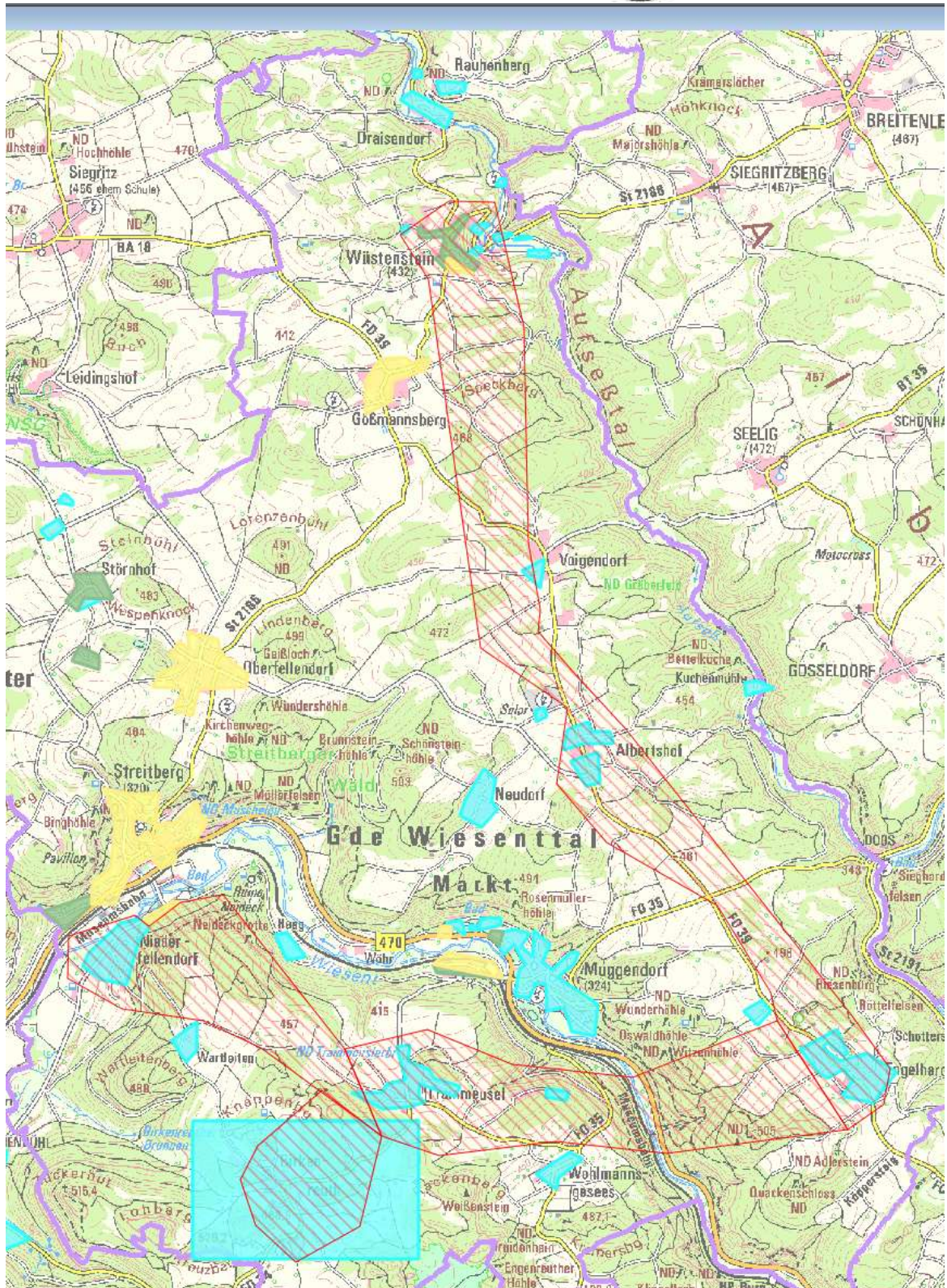
Anlage zur Bekanntmachung Auswahlverfahren Wiesenttal vom 26.01.2015

Interkommunale Zusammenarbeit

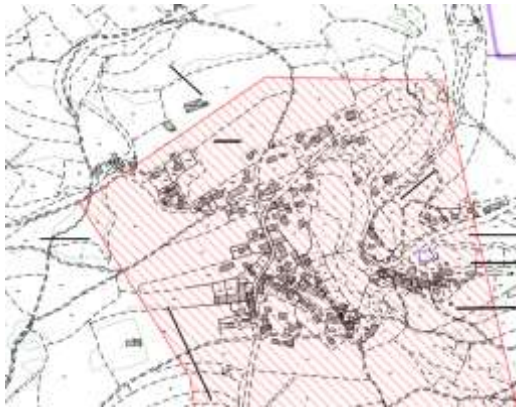
Die Gemeinde Wiesenttal strebt eine interkommunale Zusammenarbeit mit der Nachbarkommune Stadt Ebermannstadt an. Insbesondere soll der Bereich Birkenreuth aus dem Gebiet von Ebermannstadt versorgt werden. Hierzu haben die Bürgermeister der betroffenen Kommunen eine gemeinsame Erklärung unterschrieben. Wir bitten dies bei den Angeboten zu berücksichtigen.

Karten mit Detaildarstellungen

Im Folgenden werden die der Ausschreibung zugrunde gelegten Karten mit Detaildarstellungen dargestellt. Karte 1 zeigt die Übersicht.



Karte 1: Übersicht (vorläufiges Erschließungsgebiet nach Markterkundung)



Karte 2: Wüstenstein



Karte 3: Albertshof



Karte 4: Bereich Engelhardsberg



Karte 5: Trainmeusel, Birkenreuth



Karte 6: Niederfellendorf