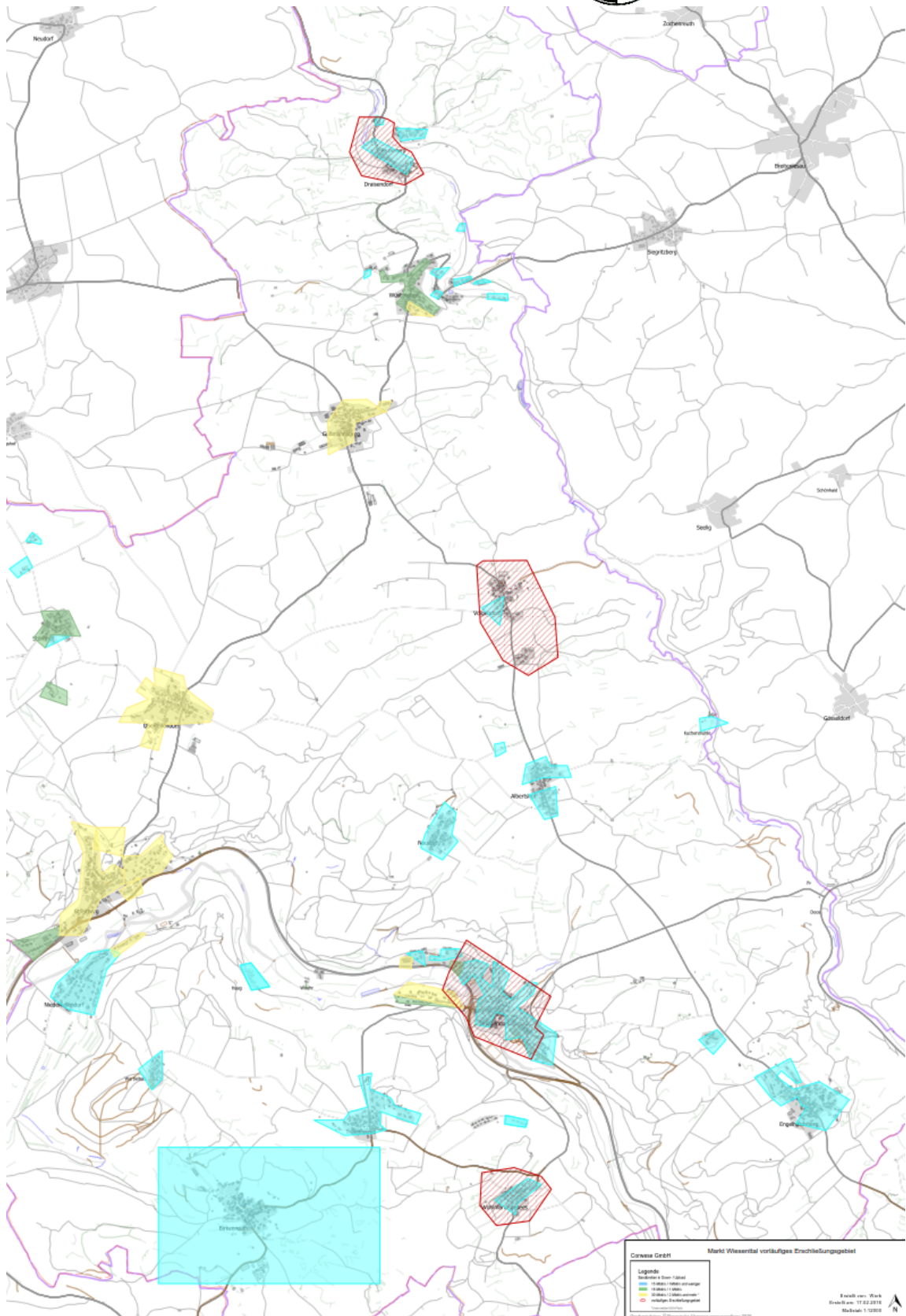




## **Anlage zur Bekanntmachung Auswahlverfahren Markt Wiesenttal vom 06.04.2016**

### **Karten mit Detaildarstellungen**

Im Folgenden werden die der Ausschreibung zugrunde gelegten Karten mit Detaildarstellungen dargestellt. Karte 1 zeigt die Übersicht.



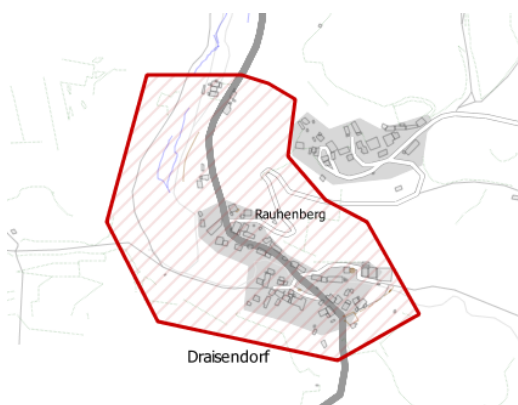
Karte 1: Übersicht Wiesenttal; vorläufiges Erschließungsgebiet nach Markterkundung



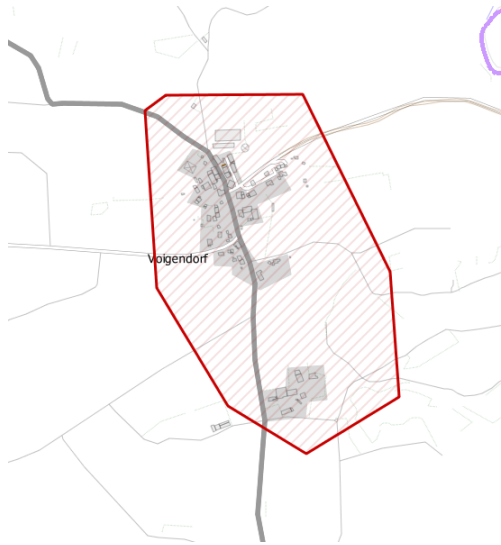
Karte 2: Bereich Muggendorf Ost



Karte 3: Bereich Wohlmannsgesees



Karte 4: Draisdorf



Karte 5: Bereich Voigtländisches Landratsamt